



# 使用上の注意

## 取扱上の注意

### クラッチ本体

クラッチはたたいたり、落としたり又は無理な力を加えますと、打傷や変形を生じますので取扱いに注意してください。

## 緊急連結

- 油圧系統の故障等の万一の非常時にもクラッチを強制的に連結できます。
- シリンダ側面の六角ナットをゆるめ、六角ボルトを締め込んでください。
- ピストンはディスクを圧着し、クラッチは連結します。

## 取付上の注意

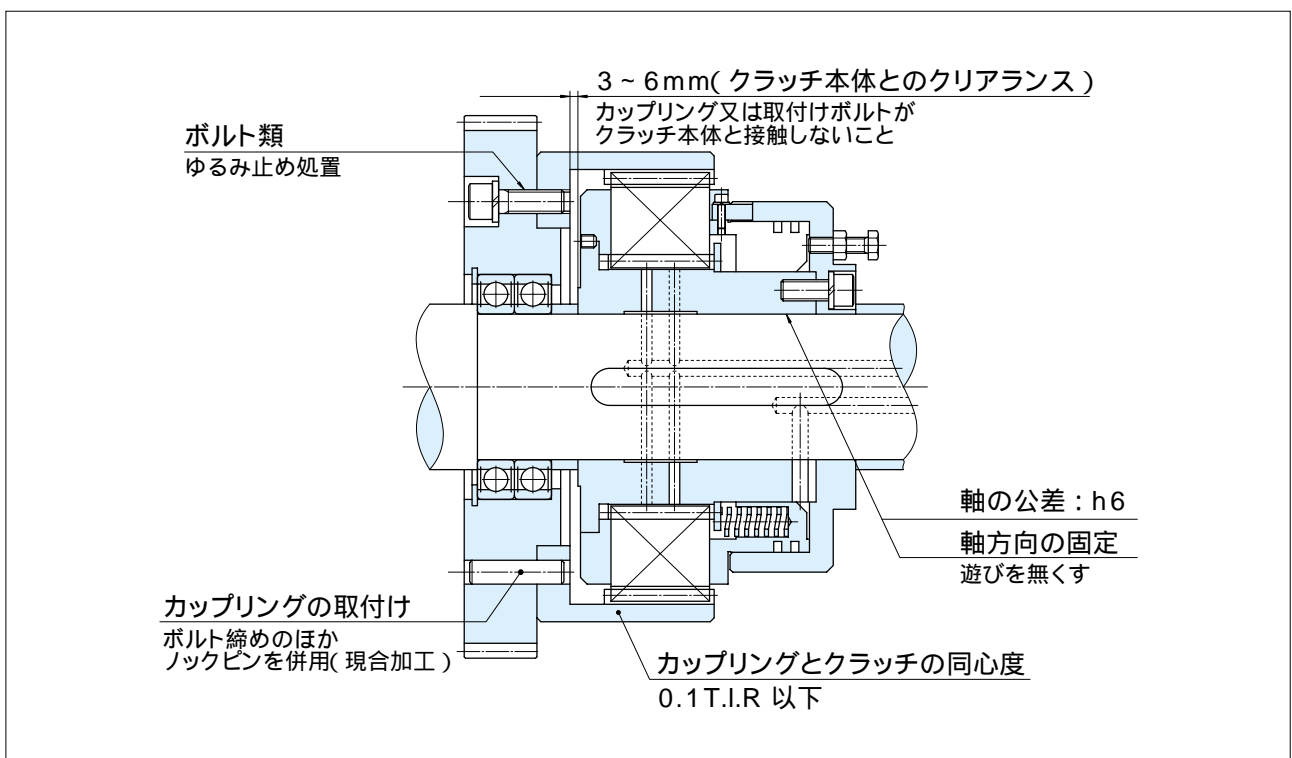


図2 クラッチ本体とカップリングの位置関係

# 装着例

## 装着例

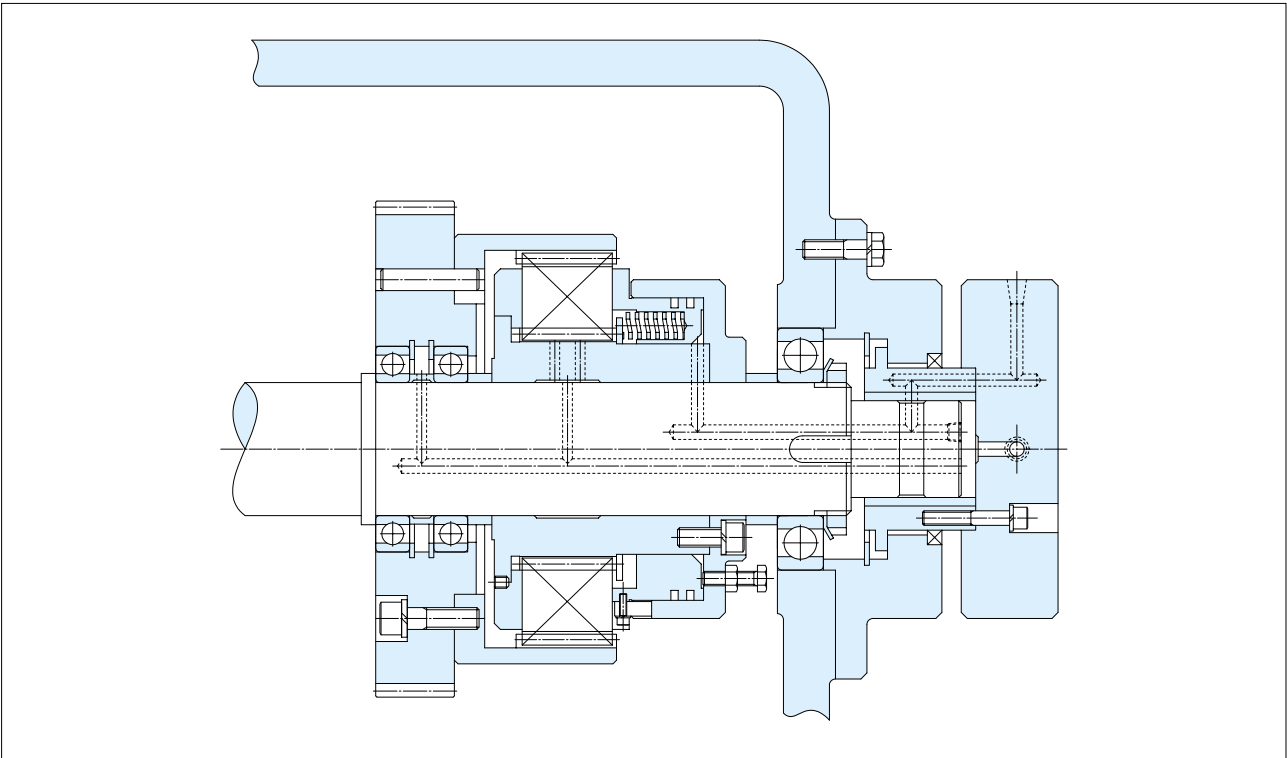
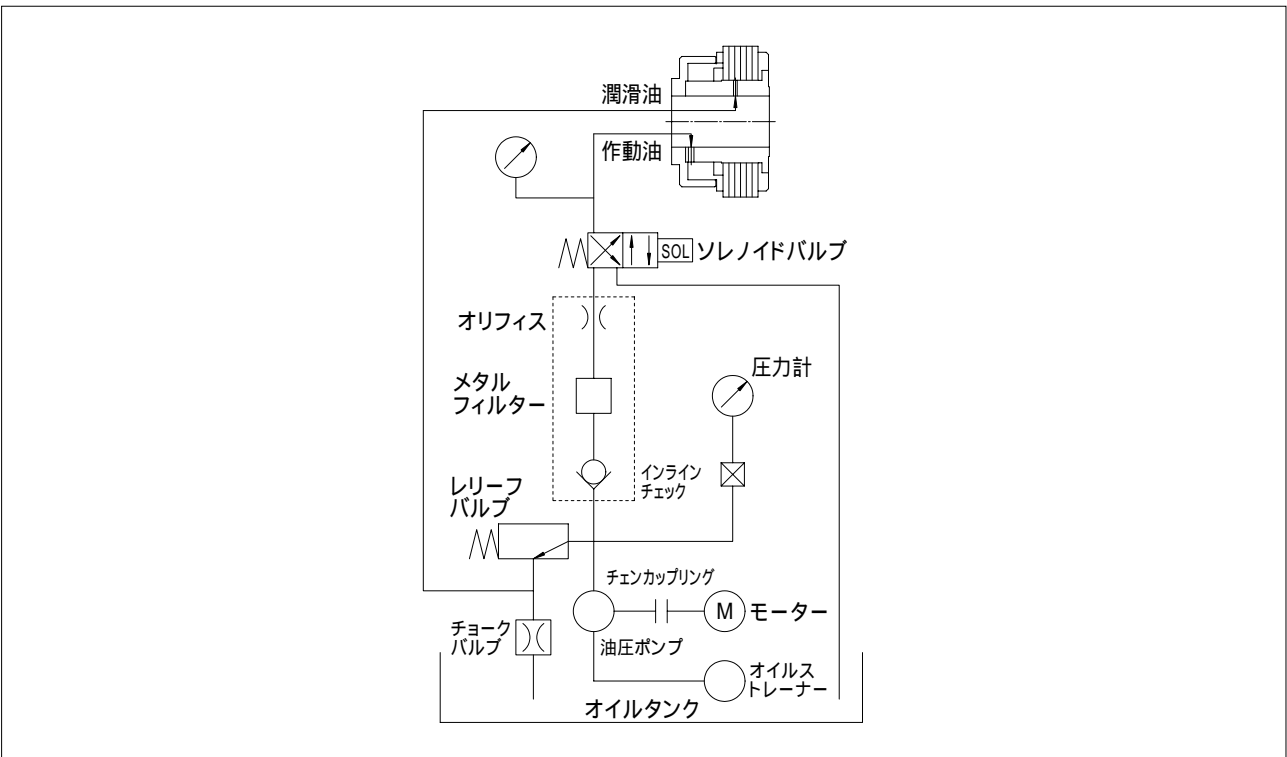


図3

## 油圧回路例



本油圧回路は、一参考例です。

図4