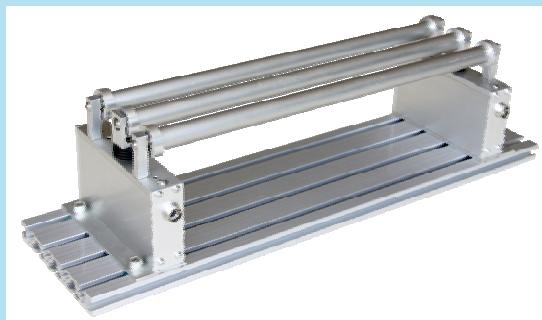


DTW 型張力検出器は、シート状対象物の走行中の張力を検出します。

専用コントローラと通信してフィードバック制御を行うための検出器としての用途にご使用いただけます。



1 特長

ローラ付きの一体構造

検出ローラと基準ローラを標準装備した一体構造を採用しました。
換算や校正作業が不要で、設置が容易です。

デジタル通信

専用の CTF 型張力コントローラとデジタル通信するので、ノイズの影響を受けにくく、安定した出力が得られます。

幅広ワークの張力検出

2 台の張力検出ユニットと幅広ローラで構成し、各種幅広ワークの張力検出が可能です。

堅牢・メンテナンスフリー

過負荷に対する耐久性を向上させ、無調整で使用できるので工場ライン内での使用を可能にしました。
設置をするとき、使用中を含めて調整は必要ありません。

高精度ながら低コスト

機械的な誤差を、内蔵するマイコンが補正する方式を採用したので高精度ながら低コストの張力検出が可能になりました。

ケーブル長さ選択可能

使用設備に合わせて、2m、5m、10m のケーブル長さを選択可能です。

注記

張力検出器本体と接続ケーブル（使用本数：2本）を一对でご注文下さい。
接続ケーブルは、CTF 接続ケーブルを選択して下さい。
アナログ出力ケーブルは組み合わせることができませんので注意してください。

2 使い方

1. 設置

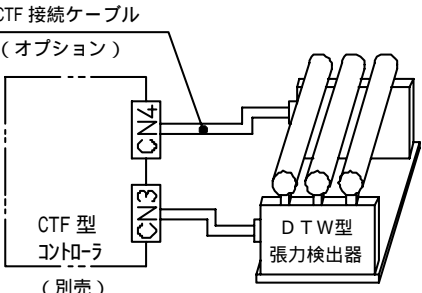
取付面を下向きに水平にして固定して下さい。

取付面が水平でなく、傾斜した状態で取付けた場合は検出誤差が生じます。

次のような場所には設置しないで下さい。

- ・周囲温度が 10～40 の範囲を超える場所
- ・周囲湿度が 25～85%RH の範囲を超える場所
- ・急激な温度変化で結露する場所
- ・腐食性ガスや可燃性ガスのある場所
- ・塵埃、塩分、鉄粉、油煙が多い場所
- ・振動や衝撃が直接加わる場所
- ・水、油、薬品などのしびきがかかる場所
- ・強磁界、強電界の発生する場所
- ・屋外等の直射日光を直接受ける場所

2. 接続

機能	CTF 型コントローラと併用して フィードバック制御
接続ケーブル	CTF 接続ケーブル (オプション)
接続	 <p>接続コネクタを CTF 型コントローラ の CN3、CN4 コネクタに接続してください</p>

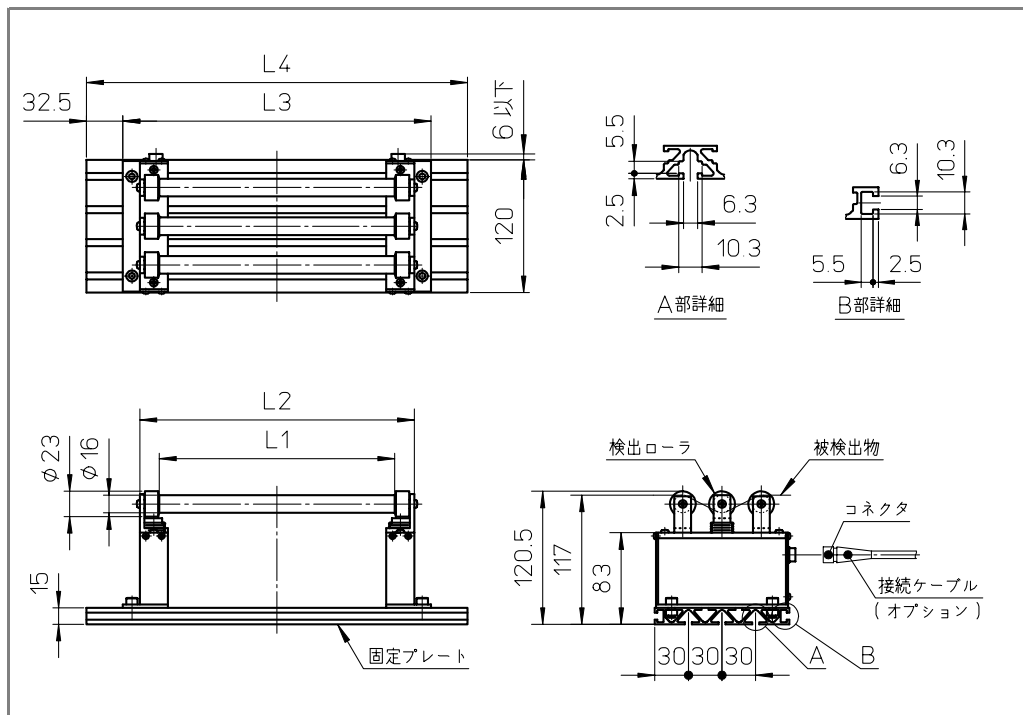
注記：

- ・接続にはオプションの CTF 接続ケーブル以外を使用しないでください。
- ・高圧線、動力線が出力ケーブルの近くを通る時は、誤動作や破損を防止するため、単独金属配管を行って下さい。

3 仕様

型式	DTW5220 DTW5240 DTW5260	DTW6220 DTW6240 DTW6260	DTW7220 DTW7240 DTW7260
定格容量 (R.C.)	10N	20N	50N
デジタル出力	出力	CTF型コントローラ専用デジタル出力	
	非直線性	±2.0%R.C.以下 (内部値 23±3 時) ±4.0%R.C.以下 (10~40 時)	
	電源	CTF型コントローラから供給	
応答性	10Hz以上		
許容過負荷	20N	40N	100N
被検出物速度	0~250m / 分 (被検出物の物性により制限される場合があります)		
検出ローラ変位量	最大 1.3mm		
取付	取付面が下向き、かつ水平		
質量	5.2kg以下		
使用周囲温湿度	10~40	25~85%RH	結露および氷結しないこと
保存温湿度	-10~85	25~90%RH	結露および氷結しないこと
接続ケーブル	CTF接続ケーブル (2m, 5m, 10m)		

4 寸法

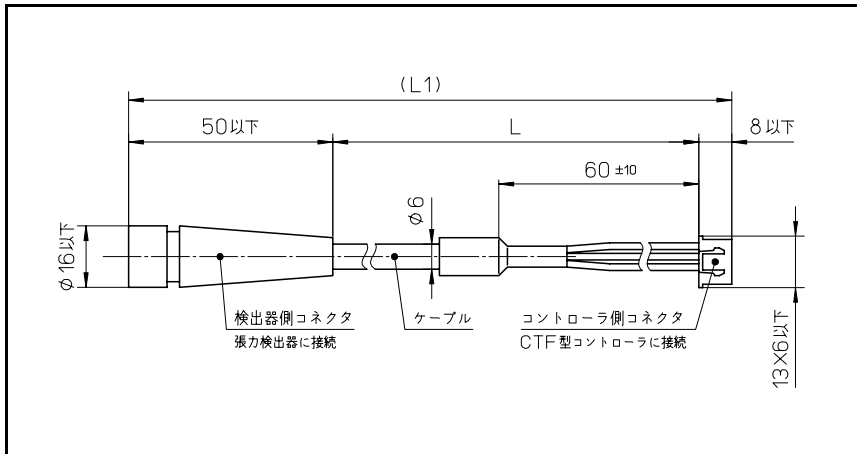


固定プレート : AFS-15120-6 (NIC 製) 詳細はメーカーカタログを参照してください

型式	最大ワーク幅	L1寸法 [mm]	L2寸法 [mm]	L3寸法 [mm]	L4寸法 [mm]
DTW5220 / 6220 / 7220	200mm	210	245	275	340
DTW5240 / 6240 / 7240	400mm	410	445	475	540
DTW5260 / 6260 / 7260	600mm	610	645	675	740

5 接続ケーブル

CTF 接続ケーブル



型式	L寸法 [mm]	L1寸法 [mm]	質量 [g 以下]
DTCW0102	2000 ± 100	2058	150
DTCW0105	5000 ± 200	5058	260
DTCW0110	10000 ± 200	10058	480