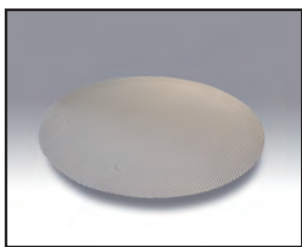


交換部品



プレフィルター

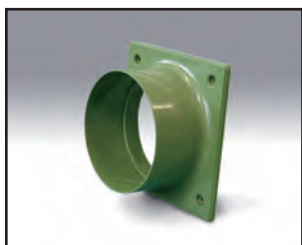


二次フィルター

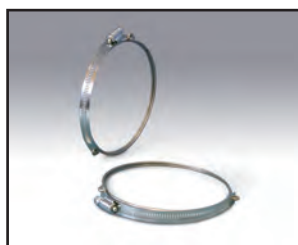
オプションパーツ



ダクトホース



吸込口



ダクトホースバンド



専用架台

据付例

- ① 機械側吸込口は、ミスト発生源より適度に離れた位置に置き、過大な水分、油分の吸入は避けてください。
- ② 機械側吸込口穴径は、 $\phi 90$ 以上 (OMSZ400)、 $\phi 110$ 以上 (OMSZ750)、 $\phi 140$ 以上 (OMSZ1500)、 $\phi 190$ 以上 (OMSZ2200) の大きさにしてください。
- ③ ダクト配管はダレ、曲がりがないように配管してください。
- ④ 電源投入後、ミスト除去装置は連続運転させ、断続運転は避けてください。
- ⑤ 機械側に開口部がある場合は、できる限り最少になるようにしてください。
- ⑥ 感電事故を防ぐため、必ず保護装置の設置、及びアースをしてください。