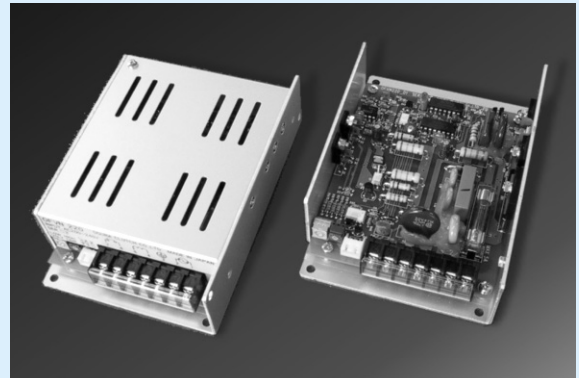


OFSN220/120

過励磁 / 定格励磁電源

OFSN220/120形電源は、全波整流・半波整流切替方式による過励磁電源です。

過励磁により、特に大型クラッチ・ブレーキのアーマチュア吸引を早くすることができ、クラッチ・ブレーキの作動を早くすることができます。



① 特 長

制御接点のスリム化

出力の制御接点として、半導体による無接点スイッチ回路を内蔵していますので、従来品のように大型で寿命の短い接点を使用することなく、プログラマブルコントローラ等から直接駆動できます。

薄型・軽量化

筐体にアルミを採用し軽量化しています。また、薄型な構造のため取り付けスペースを小さくできます。

OFSN120は盤内内蔵を想定し、カバーが装着されていません。

取り付け自由度の向上

縦取り付け、横取り付け、DINレール取付（オプションのアダプタを併用）が可能です。

高頻度動作が可能

20回/分までの通常動作が可能です。3回/秒かつ10回/分以下のインチング動作が可能です。安全性の向上（OFSN220のみ）

無接点スイッチ回路の過熱を検知する警報出力と、出力電圧が出ていることを検知する励磁モニタ出力を装備していますので、電源や周辺制御回路の異常を早期に発見でき、事故を防止できます。

設定が簡単

過励磁時間を前面パネルから目盛を目安にして簡単に設定できます。

② 仕 様

【OFSN220】

出力電圧・電流（AC200V入力時）

過励磁 DC180V 4A以下
全波整流未平滑

保 持 DC90V 2A以下
半波整流未平滑

警報・モニタ出力 ... NPNオープンコレクタランジスタ
DC30V 50mA以下

励磁モニタ ... 励磁出力に同期、
遅れ時間50msec以下

過熱警報 ... スイッチング素子近傍の温度が
80±5 にて作動

嵌合コネクタ...ハウジング JST製 XHP-3
ピン JST製 SXH-001T-P0.6

内蔵ヒューズ...MF61NM AC250V 5A

質 量 310g以下

適用負荷 無励磁作動クラッチ・ブレーキ
定格DC90V 180W以下

【OFSN120】

出力電圧・電流（AC200V入力時）

過励磁 DC180V 2A以下
全波整流未平滑

保 持 DC90V 1A以下
半波整流未平滑

内蔵ヒューズ...MF61NM AC250V 3A

カバ ー 非装着

質 量 260g以下

適用負荷 無励磁作動クラッチ・ブレーキ
定格DC90V 90W以下

【共通】

方式.....単相全波整流 / 半波整流切換式

入力電圧.....AC200 ± 10%
50/60Hz

過励磁時間.....350 ± 20msec
可変範囲.....100 ~ 1000msec

出力制御.....FETによる無接点式

制御接点.....信号用リレー接点または
NPNオープンコレクタトランジ
スタ DC12V 最大2mA

開閉頻度.....20回 / 分以下

インチング頻度...3回 / 秒以下かつ10回 / 分以下

使用周囲温湿度... - 10 ~ 60 25 ~ 85%RH
(結露無きこと)

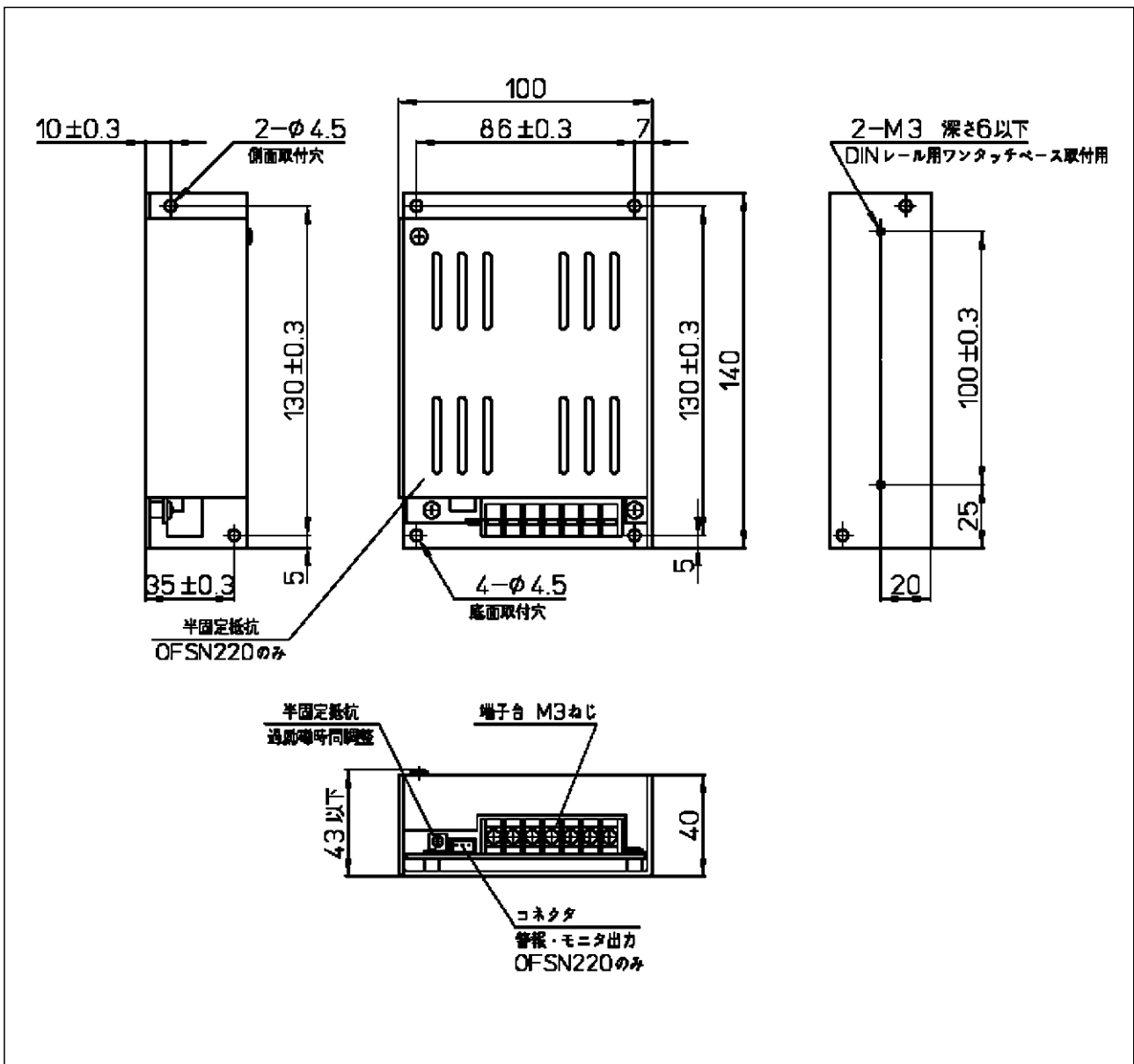
保存周囲温湿度... - 20 ~ 85 25 ~ 90%RH
(結露無きこと)

絶縁耐力AC1500V 50 / 60Hz 1分間
入力一括と3番端子 / ケース間
出力一括と3番端子 / ケース間
制御接点入力一括と3番端子 / ケース間

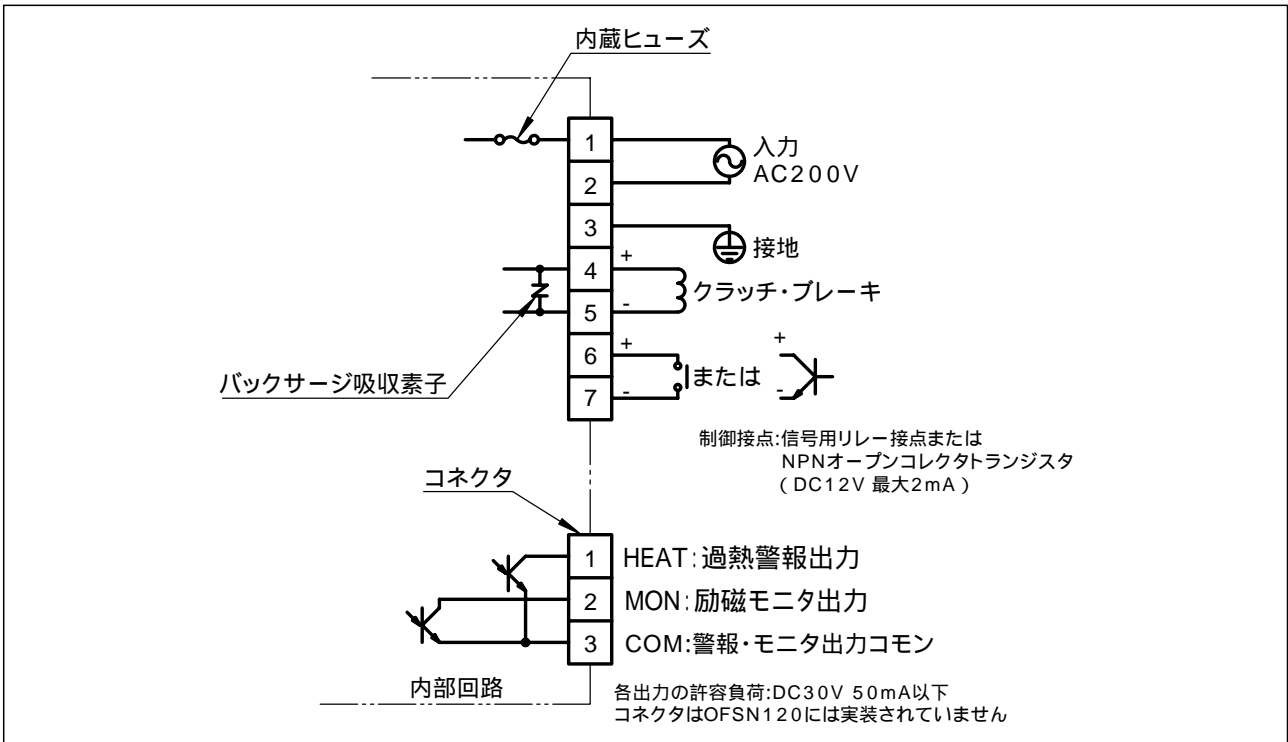
絶縁抵抗DC500Vメガにて100M 以上
入力一括と3番端子 / ケース間
出力一括と3番端子 / ケース間
制御接点入力一括と3番端子 / ケース間

DINレール用オプションベース.....
OMRON製 S82Y-03N

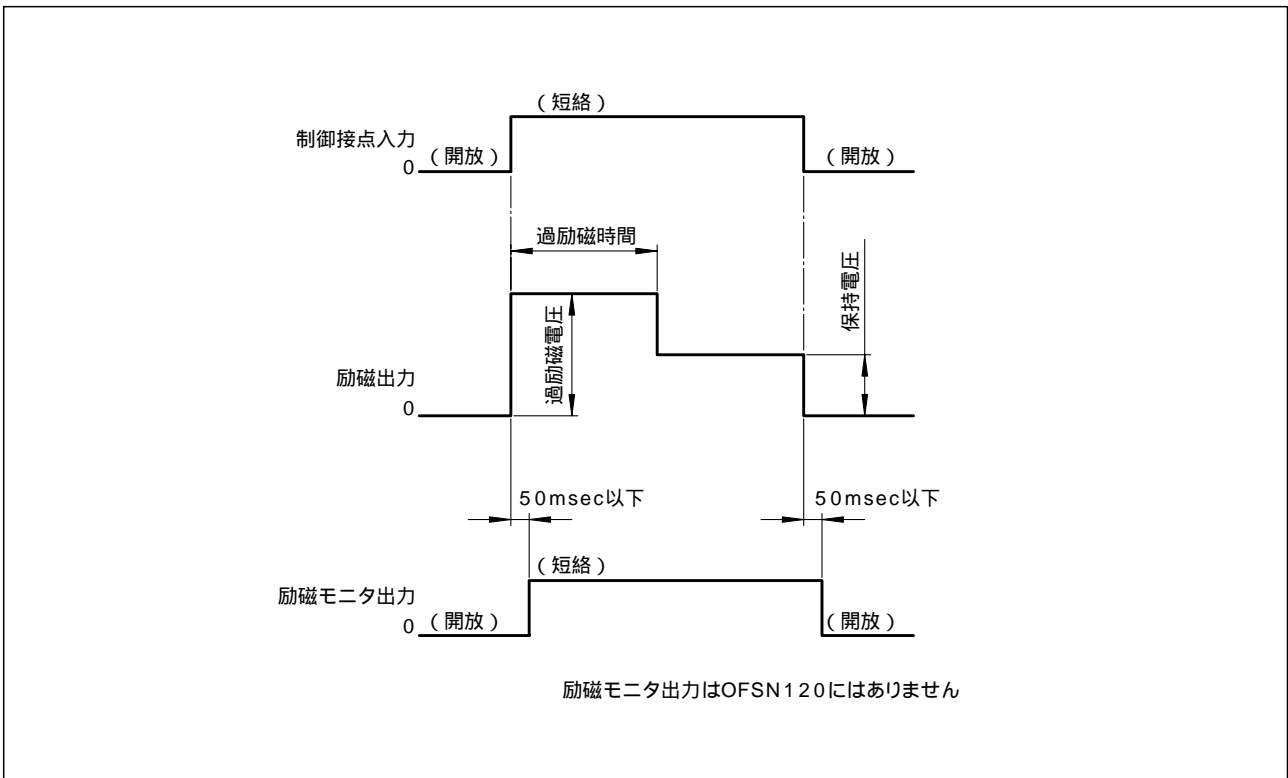
③寸法



4 接 続



5 動 作



- (1) この電源は電磁クラッチ・ブレーキ用の過励磁・定格励磁保持切換式です。
AC入力電圧を入力した状態で制御接点を短絡すると、過励磁電圧を出力して過励磁時間経過後に保持電圧に切換ります。
制御接点を開放すると励磁出力を解除します。
制御接点を短絡した状態でAC入力電圧を入力した場合は、過励磁電圧を出力しませんので使用できません。
- (2) 励磁モニタ出力...MON-COM間は負荷端子に励磁電圧が出力 / 解除されてから最大50msec遅れて短絡 / 開放状態になります。(OFSN220のみ)
- (3) 過熱警報出力.....HEAT-COM間はスイッチング素子近傍の温度が 80 ± 5 に達すると短絡状態になります。(OFSN220のみ)
- (4) AC入力電圧を入力・遮断してから最大1秒間は警報・モニタ出力の状態は不定です。(OFSN220のみ)

6 使用上の注意

- (1) 安全のために必ず3番端子を接地して下さい。
- (2) この電源はインバータ出力電圧の入力はできません。入力すると電源が破損します。
- (3) この電源はクラッチ・ブレーキ用のバックサージ吸収素子を内蔵していますので、外部回路に接続する必要はありません。
- (4) 出力電圧は入力電圧に依存するため、一般的なDC90V用のクラッチ・ブレーキを使用する場合は、AC200V \pm 10%以外の電圧は入力できません。
- (5) 警報・モニタ出力にリレー等の誘導性負荷を接続する場合は、バックサージ吸収のために必ずダイオードを接続して下さい。(OFSN220のみ)